

もしもの時の 災害時協力井戸・湧水MAP

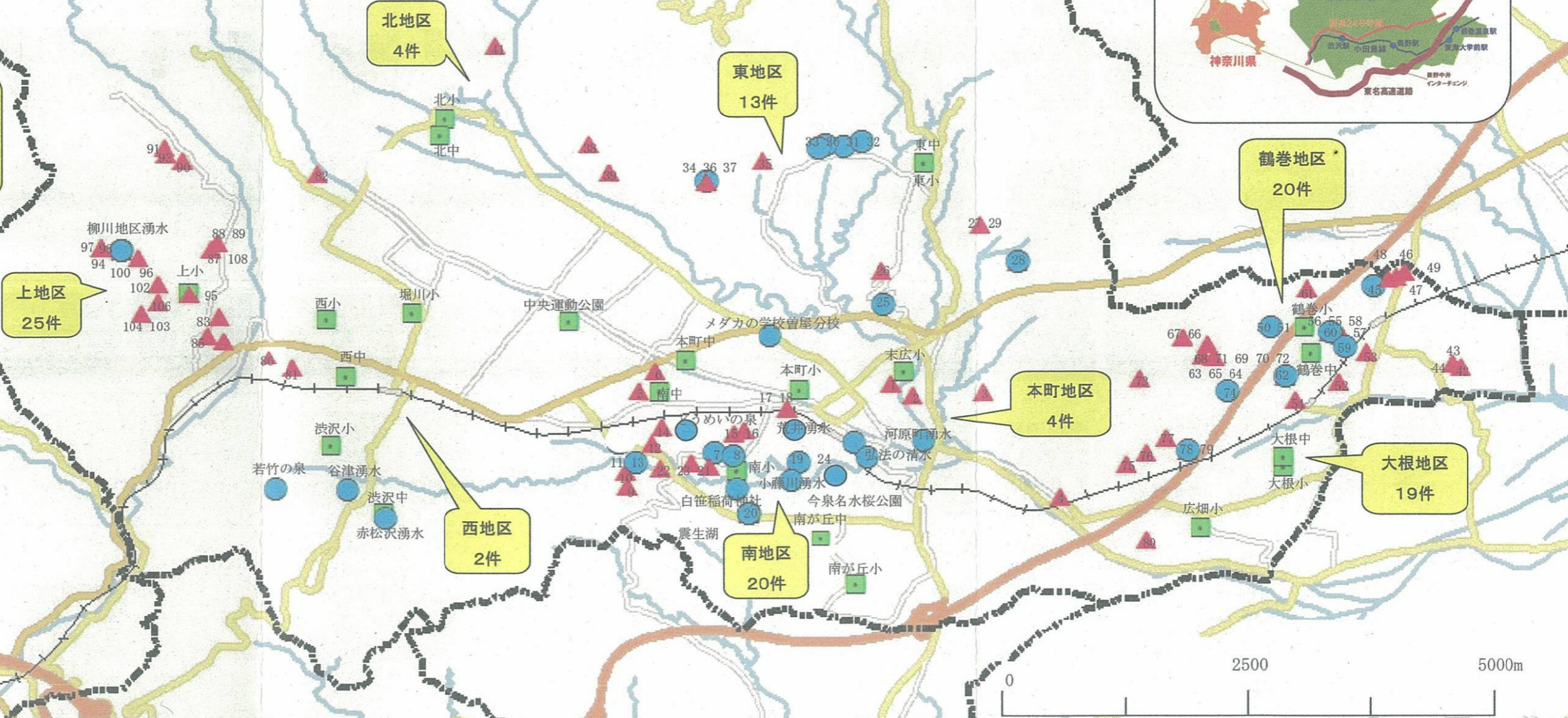
天然の水がめを守り育てる名水の里で
共に支え合い助け合える地域づくり防災体制作り

大切な人と暮らしを守るために
日頃の備えをしていますか？



秦野市
108件

- ▲ 井戸
- 湧水
- 広域避難場所
- 市町村境
- 小田急線
- 河川



登録していただいた災害協力井戸・湧水108

災害時に水道の給水が停止した場合に、洗濯やトイレ等に使用できる生活用水の不足を補うため、善意により所有する井戸を被災者に提供して下さいます。



災害協力井戸を利用する市民の方へ気持ちよくお使いになっていただくために、以下の事項をお守りください。

- ・災害時には井戸水の水質に変化が生じることもあるため、飲用ではなく、あくまで生活用水として使用し、使用用途には充分ご注意ください。
- ・災害協力井戸の使用は、震災等の災害が発生し、水道が断水となった際に限られ、また、井戸水の提供を受ける際には提供者の指示に従ってください。
- ・井戸水の水量には限度があるため、特定の個人に対して多量に提供することはできません。
- ・停電等、災害により井戸が利用できない場合があります。
- ・井戸水の提供は提供者の善意により行われているものであり、提供についての義務は負うものではありません。



2011年2月

制作 なでしこ防災ネット
 協力 岡山県立岡山一官高等学校
 秦野市立西中学校
 発行 防災教育チャレンジプラン