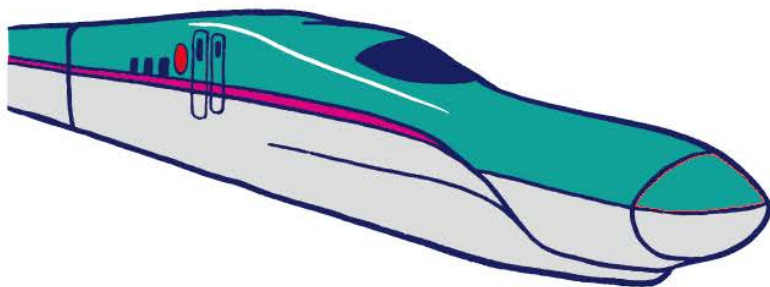




つ なみ りく じょう はや
津波は、陸上でどのくらいの速さだと思いますか？



しん かん せん じ そく
①新幹線(時速 250km)



じ どう しゃ じ そく
②自動車(時速 80km)



じ てん しゃ じ そく
③自転車(時速 25km)



じ そく
④ジョギング(時速 10km)



じ そく
⑤歩き(時速 4km)



時速800km



時速250km



時速80km



時速25km

津波の高さ

5000m

500m

50m

陸上

