

大規模地震の被害と対策に係る映像資料

南海トラフ巨大地震 首都直下地震 日本海溝・千島海溝沿いの巨大地震

内閣府

【趣旨】

南海トラフ巨大地震や首都直下地震、日本海溝・千島海溝沿いの巨大地震などの大規模災害に備えるためには、行政機関のみならず、民間事業者や国民一人ひとりの取組みが不可欠です。

内閣府では、これらの大規模地震の被害想定と対策について関係者の理解を深め、自助・共助の取組みを促進すべく映像資料を作成しました。訓練・講習等にご活用ください。

下記のホームページから視聴・映像データのダウンロードが可能です。

・映像の視聴（内閣府防災情報のページ） https://www.bousai.go.jp/jishin/nankai/nankai_syuto.html

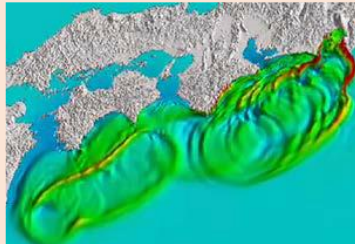
・映像データのダウンロード（TEAM 防災ジャパン HP） https://bosaijapan.jp/library/nankai_shuto_movie/

南海トラフ巨大地震編

～イメージ～



強い揺れによる建物崩壊



広域に及ぶ津波災害



巨大津波による被害

首都直下地震編

～イメージ～



強い揺れによる建物崩壊



地震火災の発生



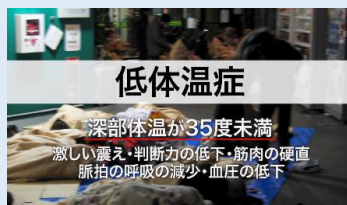
帰宅困難者の大量発生

日本海溝・千島海溝沿いの巨大地震編

～イメージ～



巨大津波による被害



低体温症要対処者の発生



北海道・三陸沖後発地震注意情報発表時の防災対応

大規模地震時における電気火災対策編

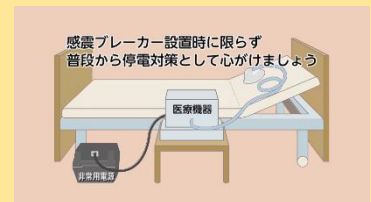
～イメージ～



地震時における
電気火災発生のメカニズム



電気火災対策
(感震ブレーカーの設置等)



地震時の停電対策