

第4回防災教育チャレンジプラン ワークショップ

自然災害と防災への理解を深め行動
できるようにする防災教育プランと教
材の開発

国立大学法人 愛知教育大学附属高等学校
細山光也

2007/3/21

愛知教育大学附属高等学校

1

愛知教育大学附属高等学校について

- 愛知教育大学のキャンパス内に設置
- 1学年5クラス、生徒数600名の小規模校
- 教育実践研究や教育実習の他、高大連携や中高連携なども盛ん
- 毎年11月に高校教育シンポジウムが行われる

2007/3/21

愛知教育大学附属高等学校

2

プランの概要

- 自然災害は、自然現象、土地の条件、街のつくりが相互に影響し合うことを理解させる
- 防災について普段から考えて取り組ませるプランと教材を開発する
- 本校での実践を通じて有効性を検証
- 愛知県のように高校で地学が履修できなくても実施可能なものにする
- 教材等は希望に応じて配布を行う

実施したプランの成果

- 防災教育生徒委員会の取り組み
- 防災教育の授業や作成した教材で伝えたいことの単純明快化

2007/3/21

愛知教育大学附属高等学校

4

防災教育生徒委員会

- 自然災害と防災を自主的に学び行動する自主的な生徒集団
- 活動：自然災害と防災についての理科的な学習会、防災関連施設の訪問、得られたことの普及
- ただ危ないと思うだけや指示通りに避難するだけではなく、“なぜか”を知っている人が増えることは、地域社会の防災力を高めることになる

防災教育生徒委員会



名古屋大学地震火山・防災研究
センターの訪問

2007/3/21



学校祭のポスター展示

愛知教育大学附属高等学校

6

伝えたいことの単純明快化

- 授業実践、本校の教育シンポジウム、防災施設等の専門家との話し合いで実現
- 自然災害は「自然現象」「土地の条件」「人々の暮らし(社会)」の3つの要素によって発生すること、防災の取り組みは「災害発生の瞬間」と「生き延びた後」の2つに大きく分けられること、など

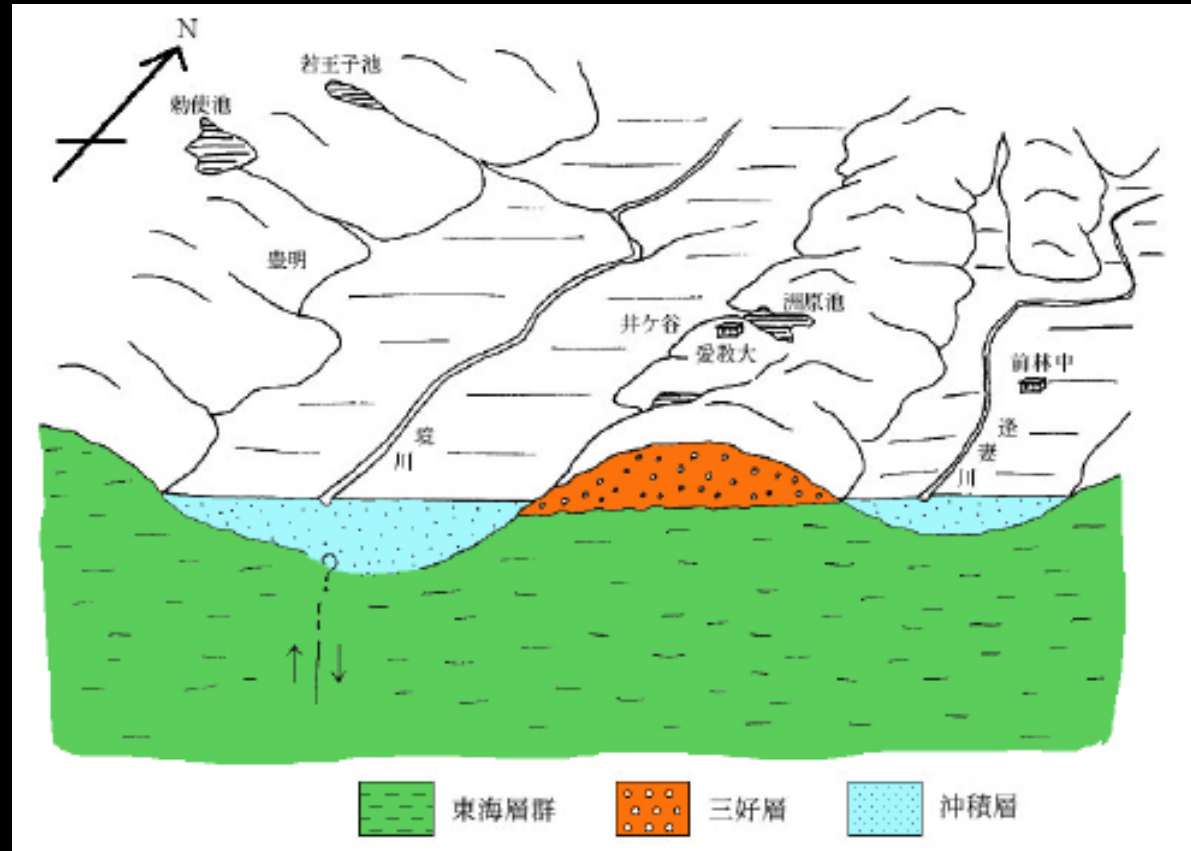
伝えたいことの単純明快化

- 多くの情報が与えられる中で、生徒だけでなく教員も理解が混乱している
- それらを整理することで、何から始めればよいか、何を優先すればよいかを考えられるようになった

伝えたいことの単純明快化



附属高校周辺の土地の
成り立ち



2007/3/21

愛知教育大学附属高等学校

9

教材等の紹介

- 指導案、授業用プリント
- 避難訓練講話スライド
- 防災教育生徒委員会作成のポスター
- 附属高校周辺の土地の成り立ち
- 土地の成り立ちの立体模型
- 防災教育のホームページ
- NPO活動に協力した講座(日進市)
- 町誌自然編への協力(三好町)

2007/3/21

愛知教育大学附属高等学校

10

自然災害と防災教育 学習指導案

授業者 教諭 細山光也

1. 日時、場所 平成18年11月10日(金)第1限(10:00～10:50) 1年5組教室
2. 該当クラス 1年5組 41名(男子15名、女子26名)
3. 単元 自然災害と防災

4. 単元の目標

- (1) 自然災害(地震・津波・台風・豪雨など)についての理解を確認させる。阪神大震災、東海地震、東南海地震、三河地震、インド洋大津波、伊勢湾台風を知っているか、東海豪雨、台風の被害を体験したことがあるかを考えさせる。
- (2) それぞれの自然災害への対処の仕方・防災について確認させる。東海地震に関する緊急時の対応について、台風時における生徒の登校についてを、生徒手帳より確認させる。自宅や市町村での防災対策を知っているかを考えさせる。
- (3) 地震防災避難訓練の際に、地震と防災についての基礎的な知識を理解させる。今日は何の日か、なぜ5分が大事か、巨大地震とは何か、直下型地震とは何か、地震の予知は可能か、どうすればよいか、を理解し考えさせる。
- (4) 身の回りの防災について考えさせる。愛知県で予想される自然災害について理解し、学校と自宅周辺の防災について考えさせる。災害発生時の対応と、自宅まで帰る方法についても確認させる。

5. 指導計画

- (1) 自然災害と防災1 自然災害と防災の基礎理解・・・1時間
- (2) 地震と防災についての基礎・・・15分(地震防災避難訓練講話)
- (3) 自然災害と防災2 身の回りの防災・・・1時間(本時)

6. 本時の指導

(1) 目標

愛知県で予想される自然災害について理解し、学校と自宅周辺の防災について考えさせる。
災害発生時に、自宅まで帰る方法について確認させる。

(2) 指導過程

導入

これまでに体験したことのある自然災害について、各自で確認する。

展開1 愛知県で予想される自然災害

愛知県で予想される自然災害は、主に気象災害と地震災害(及び津波災害)であることを理解する。

展開2 学校と自宅周辺の防災

自然災害は、台風や地震などの「自然現象」と「土地の条件」、「人々の暮らし(社会)」の3つの要素によって発生することを理解する。学校周辺を例にして考察し、各自の自宅周辺にもあてはめて考える。

展開3 災害発生時の対応

自然災害は学校や自宅にいる時だけ発生するわけではない。各自の通学ルートなどを検証し、災害発生時の対応と、自宅まで帰る方法について確認する。

まとめ 本時のまとめ

(シンポジウム当日のプリント)

2006.11.10

自然災害と防災2

1	これまでに体験したことのある自然災害と備え		
2	愛知県で想定される自然災害		
3	学校と自宅周辺の防災 (1)自然災害をもたらす3つの要素		
	(2)例：学校周辺の状況	(3)自宅周辺の状況	
	コメント	コメント	
4	自然災害発生時の対応 (1)学校内 (2)登下校時 (3)自宅 (4)その他の場所 (5)自宅まで帰る方法		
年 組 番 氏名			

2007/3/21

愛知教育大学附属高等学校

12

(改善したプリント)

2006.11.17

自然災害と防災2

1	防災の区分と自然災害を引き起こす3つの要素									
	(1)防災の区分									
2	(2)自然災害をもたらす3つの要素									
	学校と自宅周辺の防災	(2)自宅周辺の状況								
	(1)例: 学校周辺の状況									
	コメント	コメント								
	<ul style="list-style-type: none"> 井ヶ谷丘の上にある（豊数大は避難場所） 丘のまわりは低地・・・東海豪雨で水浸 家が少なく森や田畑が多い 洲原池などため池が多く、境川・逢妻川がある 									
	(3)自治体の防災（自分の住む市町村： ）									
3	自然災害発生時の対応									
	(1)学校内、登下校時、自宅、その他の場所									
	(2)自宅まで帰る方法									
<table border="1"> <tr> <td>年</td> <td>組</td> <td>番</td> <td>氏名</td> </tr> <tr> <td> </td> <td> </td> <td> </td> <td> </td> </tr> </table>			年	組	番	氏名				
年	組	番	氏名							

2007/3/21

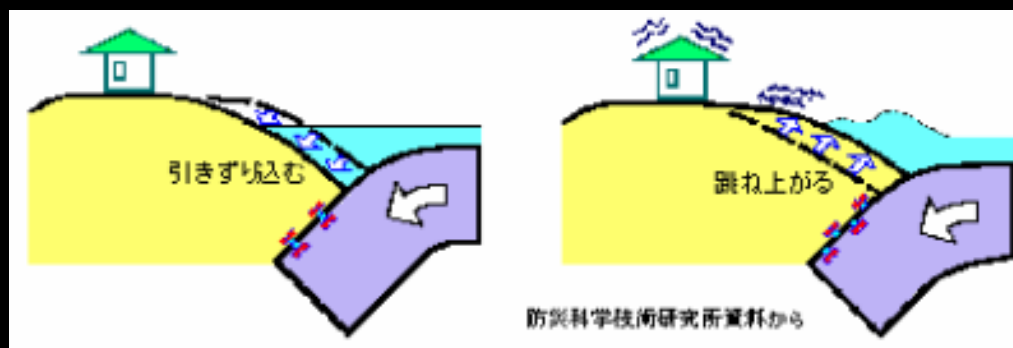
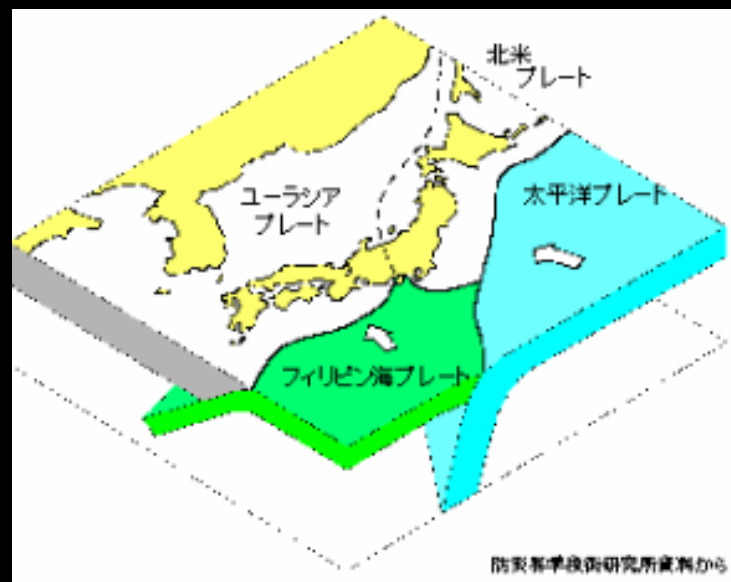
愛知教育大学附属高等学校

13

避難訓練講話スライド

- 本年度の9月1日に実施された地震防災避難訓練において、地震防災についての講話を行った。生徒および教員に対する、地震と防災についての基礎知識の理解が目的である。15分で実施した。
- 今日は何の日か？
- なぜ5分が大事か？
- 巨大地震とは？
- 直下型地震とは？
- 地震の予知は可能か？
- どうすればよいか？

避難訓練講話スライド

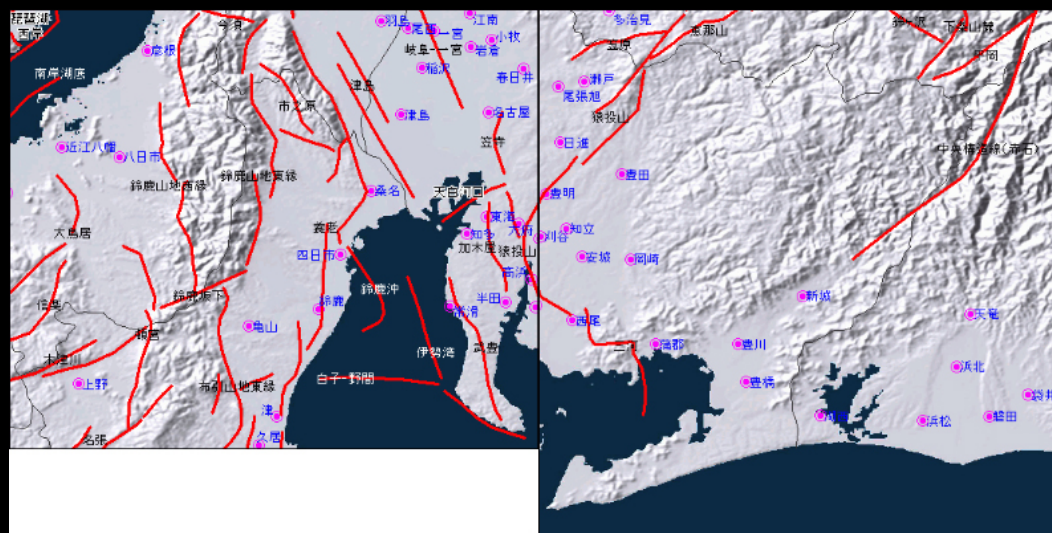


2007/3/21

愛知教育大学附属高等学校

15

避難訓練講話スライド

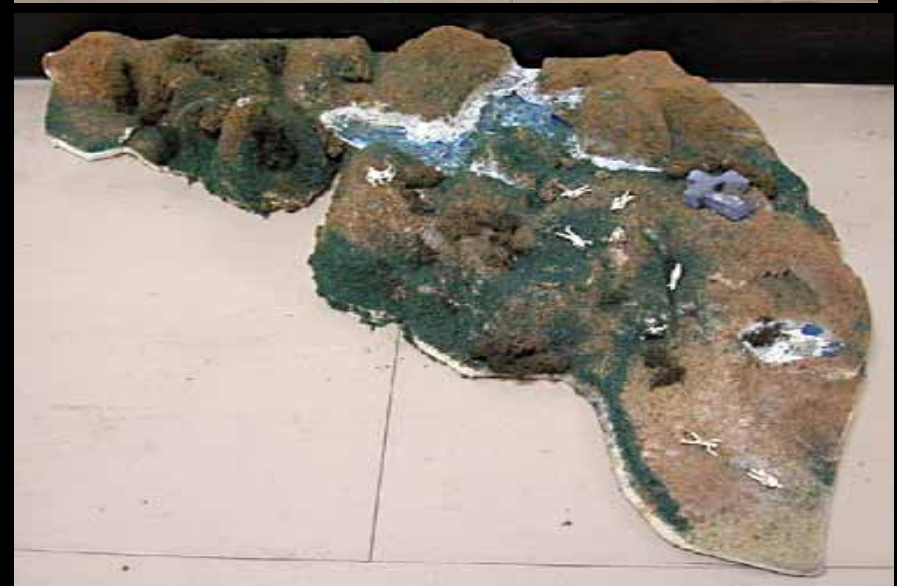


2007/3/21

愛知教育大学附属高等学校

16

土地の成り立ちの立体模型



2007/3/21

愛知教育大学附属高等学校

17

防災教育のホームページ

愛知教育大学附属高等学校
自然災害と防災教育

551
- NEWS -

2006年度防災教育チャレンジプランに採択されました（ワークショップ参加：2/19東京・進路会議）
第26回高校教育シンポジウムの第4分科会「自然災害と防災教育」を平成18年11月10日（金）に催しました
平成17年度地震・火災防災訓練を行いました（2/13）
mail: housa@auht.s5.com

- CONTENTS -

2006年度防災教育チャレンジプラン「自然災害と防災への理解を深め行動できるようにする防災教育プランと教材の開発」
第26回高校教育シンポジウム第4分科会「自然災害と防災教育」
平成17年度地震防災避難訓練（9/1） 平成17年度地震・火災防災訓練（2/13）
SPP（指52）理科地学「地球の活動と環境変化の歴史—防災および環境教育の礎として—」
SPP（指543）理科地学「活動的な自然環境との共生—激変する環境、災害、防災を探究し理解する—」
気象・地震・交通情報（愛知教育大学附属高等学校）
最近の自然 愛知県周辺地域の地震 地域情報

- LINKS -

愛知県
愛知県 消防防災情報 あいち防災カレッジ 愛知県 高校生防災セミナー
名古屋大学 地震火山・防災研究センター 愛知工業大学 豊田防災研究センター
愛知県立海路高校 環境コース 長瀬県立舞子高校 環境防災科
東海地震特集 東南海地震・三河地震
伊勢湾台風 東海豪雨

- その他 -
気象庁 防災気象情報 日本気象協会 防災リンク (tent.jp)
高知大学気象情報ページ 日本大学自然災害と環境問題
インド洋大津波画像データベース・衛星画像
内閣府防災情報のページ 国土交通省 防災情報提供センター
アジア防災センター 地震調査研究推進本部 防災科学技術研究所
防災士研修センター 日本防災士会 防災システム研究所
防災教育チャレンジプラン 下中校団 下中科学習助成金

GoogleMAP

2007/3/21

愛知教育大学附属高等学校

18

NPO活動に協力した講座(日進市)

文部科学省「地域子ども教室」委託事業

日進少年少女総合研究所

開講講座 日進少年少女発掘調査隊

～地層や化石からみる地球の環境と歴史～

- 第1回 2月4日(日)「わが街日進の自然と暮らしの背景
～地形・地質・環境・防災～」
- 第2回 2月10日(土)「日進の大地と自然の歴史」
- 第3回 2月25日(日)「見えない歴史をさぐる」

愛知教育大学附属高等学校 細山光也

ありがとうございました

2007/3/21

愛知教育大学附属高等学校

20