

社会実験で有効性が実証された！

地域を津波災害から守るリアルタイム情報

# 緊急津波避難情報システム



社会実験を募集中！地域での避難訓練を支援します。

## 一般企業

- ◎従業員への地震・津波情報（避難場所）の伝達
- ◎避難完了一括管理で、家族などへの安否情報（避難場所）を伝達
- ◎その他

## 自治体

- ◎職員への地震・津波情報（避難場所）の伝達
- ◎職員の勤務状態を確認
- ◎避難完了一括管理で、家族などへの安否情報（避難場所）を伝達
- ◎その他

## 学校・保育園

- ◎職員への地震・津波情報（避難場所）の伝達
- ◎職員が児童を避難誘導
- ◎児童の避難完了後、保護者への安否情報（避難場所）を伝達
- ◎その他

# 「緊急津波避難情報システム」を活用するには！

あなたの携帯電話(スマホ)に以下の手順(STEP1)で受信環境を設定するだけで**簡単操作**。  
緊急情報受信により、(STEP2~STEP5)避難完了までサポート。



## STEP1 事前アドレス登録

**新規登録**  
利用者登録

氏名  
●●●●●

メールアドレス  
お客様@mail.com

安否情報確認アドレス  
お客様@mail.com

地震

身的安全確保と  
情報収集への操作

津波

## STEP2 地震情報受信

**地震情報受信**

To: 2015/00/00 00:00  
From: tsunami\_info@eq7real  
Sub: 地震情報

地震(M=6.5)が発生しました。  
津波発生のある地震です。  
今後の津波情報に注意してください。  
—END—

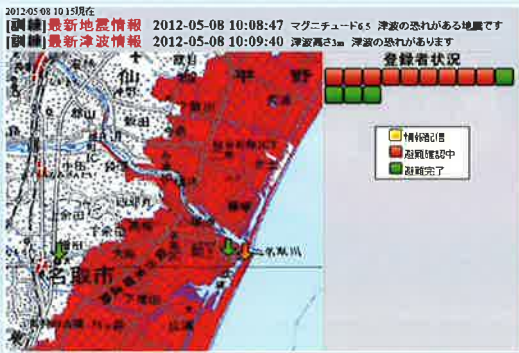
## STEP3 避難場所を確認

**津波情報受信**

To: 2015/00/00 00:00  
From: tsunami\_info@eq7real  
Sub: 津波情報

津波発生のある恐れがあります。  
避難して下さい！  
▲▲▲▲▲  
<http://maps.google.com/maps?q=38.17070.140.95900>  
—END—

## 防災管理者画面で避難状況を把握



▲宮城県名取市

## STEP4 避難完了を連絡

**避難状況連絡**

To: 2015/00/00 00:00  
From: tsunami\_info@eq7real  
Sub: 避難確認

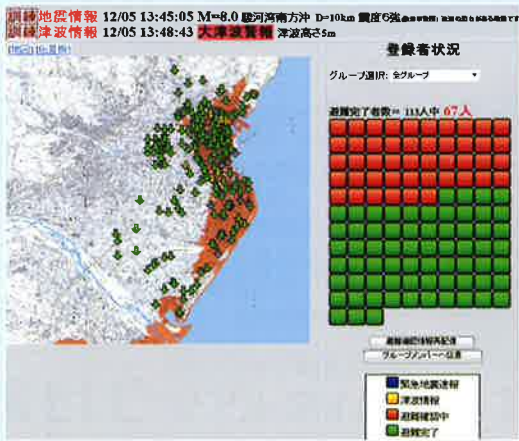
避難場所に到着したら下記をクリックして下さい。  
▲▲▲▲▲  
<http://maps.google.com/maps?q=38.17070.140.95900>  
—END—

## STEP5 避難状況の確認

**安否情報受信**

To: 2015/00/00 00:00  
From: tsunami\_info@eq7real  
Sub: 安否情報

●●●●●さんは、  
2015/00/00  
00:00:00に避難できました。  
—END—



▲静岡県焼津市

**個人情報の取り扱いについて**  
ご登録いただいた個人情報は適切に管理し、社会実験終了次第、適切な方法で廃棄いたします。



# 「緊急津波避難情報システム」は多くの地域で、有効性が確認されています。

## ■社会実験実施事例

民間企業／宮城県名取市(平成24年5月14日)



地域住民／仙台市三本塚(平成26年11月2日)



〈社会実験実施状況〉自治体／高知市、鯉ヶ沢町、仙台市  
 企業／災害廃棄物処理現場(名取処理区)、宮古箱石、焼津市旅客事業者、キリンビール(株)仙台工場 他  
 地域住民／名取市ゆりあげ港朝市、仙台市三本塚地区 他  
 〈稼働中〉名取市ゆりあげ港朝市、焼津市旅客事業者、宮古箱石 他

## ■新聞掲載記事

### 震災を教訓 個人へ発信

「緊急津波避難情報システム」は、東北大学災害科学国際研究所の今村文彦教授が、震災を教訓として、個人へ発信している。システムは、震災発生時に、スマートフォンやタブレット端末に、津波発生時刻、津波高、避難場所、避難経路などの情報を配信する。また、避難場所の地図も表示される。システムは、震災発生時に、スマートフォンやタブレット端末に、津波発生時刻、津波高、避難場所、避難経路などの情報を配信する。また、避難場所の地図も表示される。

### 緊急津波情報システム 実用化へ

## 避難メールで誘導

「緊急津波避難情報システム」は、東北大学災害科学国際研究所の今村文彦教授が、震災を教訓として、個人へ発信している。システムは、震災発生時に、スマートフォンやタブレット端末に、津波発生時刻、津波高、避難場所、避難経路などの情報を配信する。また、避難場所の地図も表示される。システムは、震災発生時に、スマートフォンやタブレット端末に、津波発生時刻、津波高、避難場所、避難経路などの情報を配信する。また、避難場所の地図も表示される。

▲2015年2月11日／河北新報

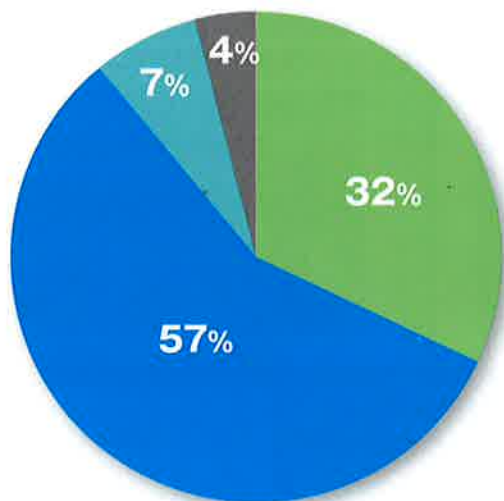
# 「緊急津波避難情報システム」は社会実験を通して、使い易さと見易さを求めて進化しています。

## ■開発者一覧

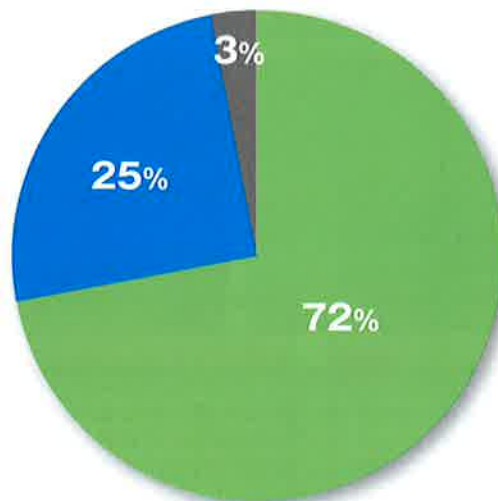
開 発 者		共同開発者
●東北大学災害科学国際研究所長(教授) 今村文彦	●特定非営利活動法人リアルタイム地震・防災情報利用協議会 理事長 大保直人(東京電機大学非常勤講師)	●一般社団法人東北地域づくり協会 理事長 菅原政一
●東北大学教授 寺田賢二郎		一般社団法人東北地域づくり協会は、「建設事業の円滑な推進に資し、国土開発の発展に寄与する」ことを目的に、大学・民間・関係団体と連携し技術開発支援を行っています。
●東京大学教授 堀宗朗		
●弘前大学教授 有賀義明		

# 訓練は、いざという時にあなたを守ります！ 地域の防災対策としての活用をお勧めいたします！

名取市ゆりあげ港朝市 利用評価



仙台市三本塚 利用評価



■ 良い ■ 普通 ■ 要改善 ■ 無記入

## 【社会実験に必要な環境】

- ◎登録には、各登録者ごとの携帯電話・スマートフォンまたはタブレットなどの**メールアドレス**が必要です。
- ◎管理者用画面はパソコン、通信可能なタブレット端末などで利用できます。
- ◎安否確認情報配信には、**家族などのメールアドレスの登録**ができます。
- ◎登録者数は**1団体最大200名**までとなります。
- ◎社会実験への**参加費用は無料**です。
- ◎対象団体は一般企業、自治体、学校関係、地域団体等となります。

お問い合わせ・お申し込みは



一般社団法人

**東北地域づくり協会**

〒980-0871 仙台市青葉区八幡一丁目4番16号

**TEL.022-268-4711 FAX.022-211-9534**

**E-mail : michinoku@kyokai.or.jp** [受付時間]平日(月~金)9時15分~18時まで

まずお電話  
ください！  
担当者がご説明  
またはお伺い  
いたします



特定非営利活動法人

**REIC リアルタイム地震・防災情報利用協議会**

〒111-0054 東京都台東区鳥越二丁目7-4 エス・アイビル4F

TEL.03-5829-6368 FAX.03-3865-1844

<http://www.real-time.jp/>